

MAIN PRODUCTS

主营产品

嘉兴戎生塑胶有限公司是一家集UPVC、CPVC、PE、PPH、PVDF、FPA等材质的工业、给水，环保水处理设备类塑料管道产品研发、销售、制造于一体的管路系统专业企业。

Jiaxing Rongsheng Plastic Co., Ltd. is a professional Plumbing enterprise integrating research, development, sales and manufacturing of industrial, water supply and environmental protection water treatment equipment plastic pipeline products made of UPVC, CPVC, PE, PPH, PVDF, FPA and other materials.



2023

6月刊



一次成型

One-time molding



优质颗粒

High quality particles

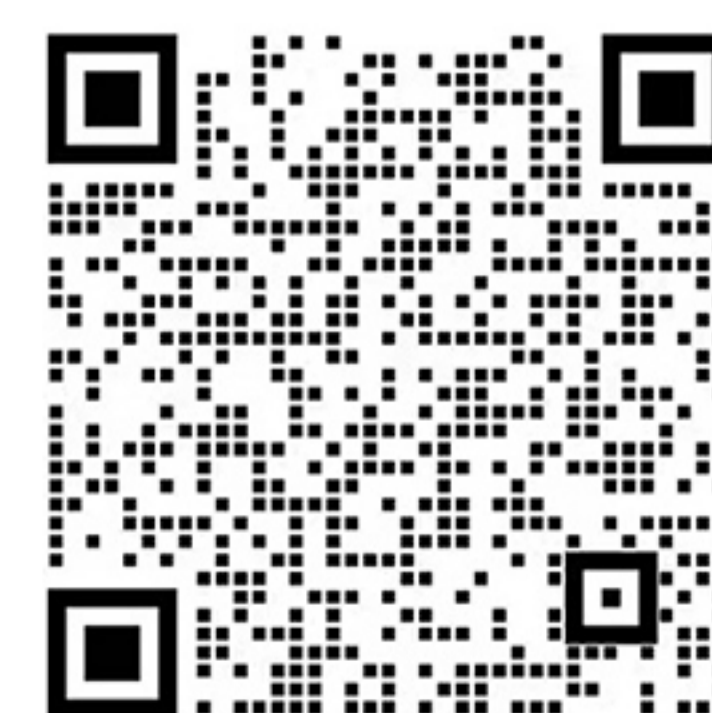


抗压性好

Good pressure resistance

嘉兴戎生塑胶有限公司

浙江戎生智能科技有限公司



关注企业微信



COMPANY PROFILE

关于我们 [About us](#)

嘉兴戎生塑胶有限公司是一家集UPVC、CPVC、PE、PPH、PVDF、FPA等材质的工业、给水，环保水处理设备类塑料管道产品研发、销售、制造于一体的管路系统专业企业。经过多年的探索与提升，目前戎生已成为行业细分领域的领先企业。

Jiaxing Rongsheng Plastic Co., Ltd. is a professional Plumbing enterprise integrating research, development, sales and manufacturing of industrial, water supply and environmental protection water treatment equipment plastic pipeline products made of UPVC, CPVC, PE, PPH, PVDF, FPA and other materials. After years of exploration and improvement, Rongsheng has become a leading enterprise in the field of industry segmentation.

公司实力 [Company strength](#)

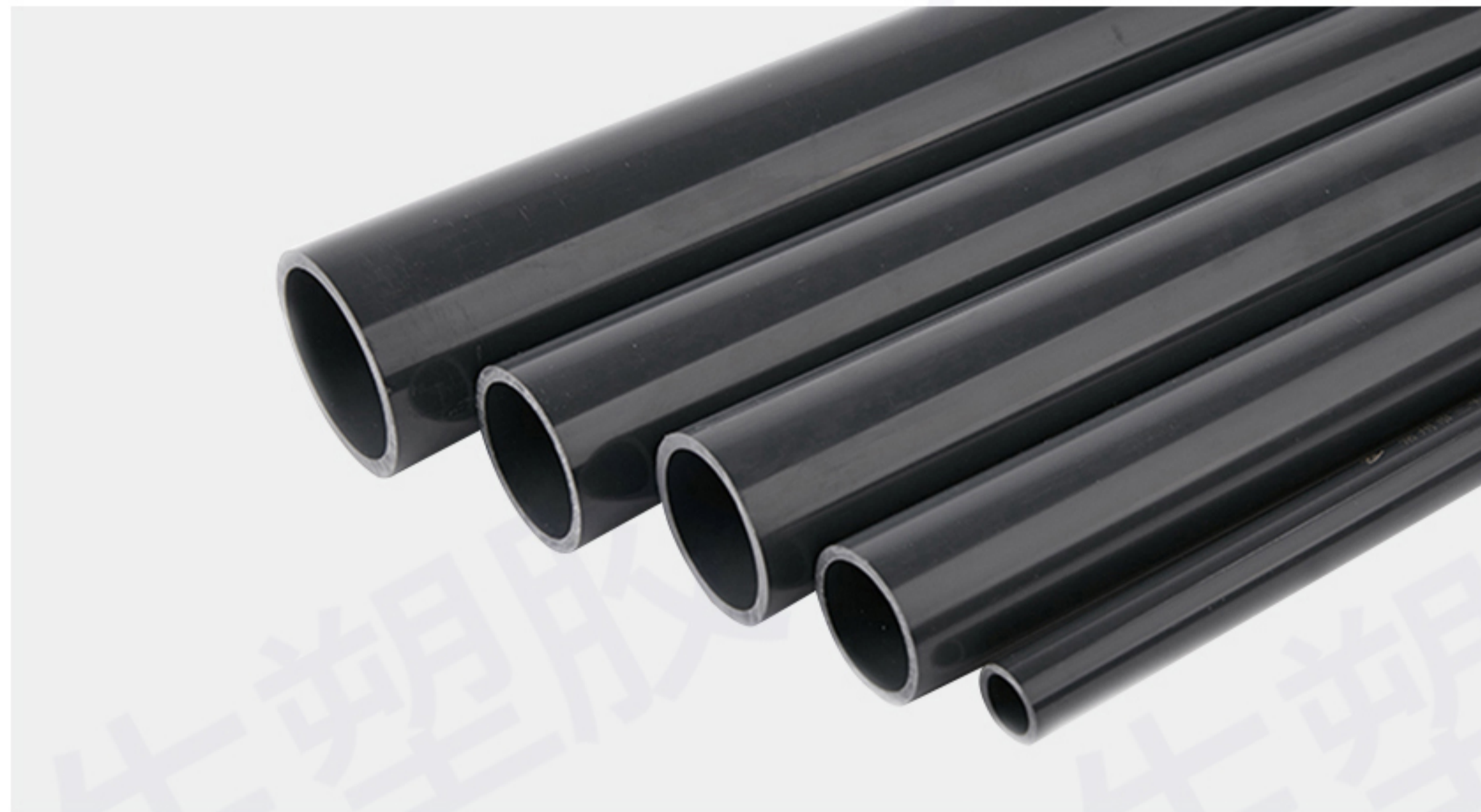
公司占地面积12000平方米，在国内多地设厂，公司现有员工100多人，下设模具事业部、管路系统事业部、精密注塑事业部，生产设备有原料混配系统，造粒生产线，管材挤出生产线，注塑机，大型加工中心等机械加工设备等，我们提供一站式的设计、开模、生产、检测、交付服务，满足客户定制需求。我们设立了大型的现货仓库，有3000多款产品，满足客户的及时性需求。

The company covers an area of 12000 square meters, has factories in many places in China, and has more than 100 employees. It has mold division, Plumbing division, and precision injection molding division. The production equipment includes raw material mixing system, pelletizing production line, pipe extrusion production line, injection molding machine, large processing center and other mechanical processing equipment. We provide one-stop design, mold opening, production, testing, and delivery services to meet customer customization needs. We have established a large spot warehouse with over 3000 products to meet customers' timely needs.

UPVC Industrial Series / UPVC工业系列

UPVC INDUSTRIAL PIPE

UPVC 工业管



DN15-DN400
20mm-400mm
1.0mpa/1.6mpa

UPVC PIPE FITTING(DIN)

UPVC 工业管件 (国标)



45°弯头
45° Elbow

DN15-400
Φ20-400



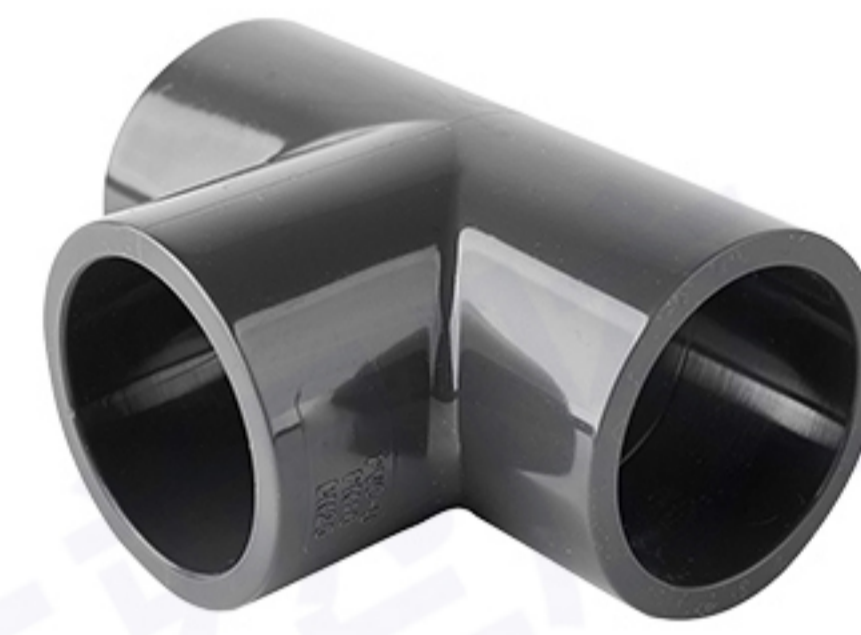
90°弯头
90° Elbow

DN15-400
Φ20-400



直接
Coupling

DN15-400
Φ20-400



正三通
Tee

DN15-400
Φ20-400



异径三通
Reducer tee

DN20*15-DN200*150
Φ25*20-Φ225*160



正四通
Cross

DN15-200
Φ20-225



异径四通
Reducing cross

DN80*40-DN150*100
Φ90*50-Φ160*110



异径直接
Reducer adapter

DN20*15-DN200*150
Φ25*20-Φ225*160



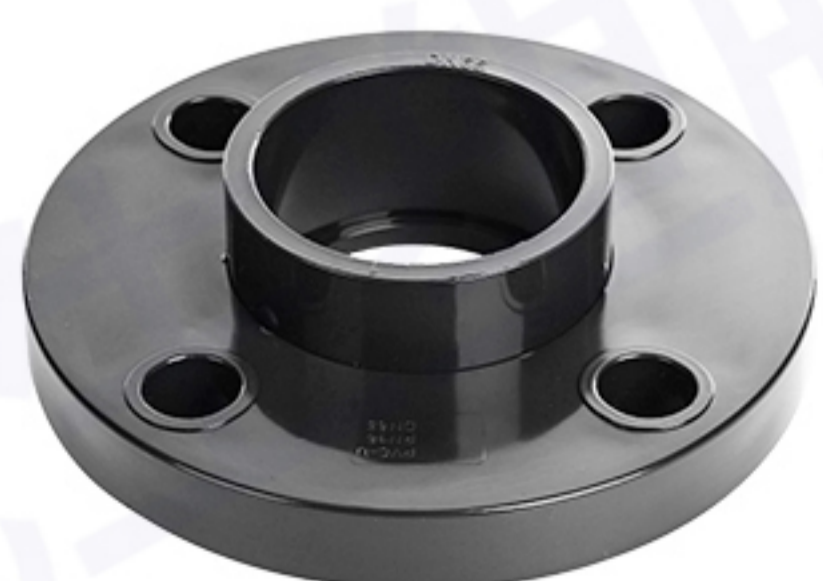
活接
Union

DN15-100
Φ20-110



一体法兰
Integral flange

DN15-200
Φ20-225



活套法兰
Split flange

DN15-400
Φ20-400



法兰盲板
Blind flanges

DN15-200
Φ20-225



内插一体法兰
Insert integrated flange

DN15-150
Φ20-160



内插活套法兰
Insert loop flange

DN15-100
Φ20-110



管堵
Pipe plug

DN15-350
Φ20-355

UPVC PIPE FITTING(DIN)

UPVC 管件 (国标)



管卡
Pipe clamp
DN15-100
Φ20-110



补芯
Bushing
DN20*15-DN400*350
Φ25*20-Φ400*355



内丝直接
Female adapter
DN15-100
Φ20-110



外丝直接
Male adapter
DN15-100
Φ20-110



内丝弯头
Female elbow
20mm*1/2"-32mm*1"
Φ20-32



内丝三通
Female Tee
20mm*1/2"-32mm*1"
Φ20-32



内丝补芯
Bushing with thread
20mm*1/4"-40mm*1"
Φ20-40



宝塔接头
Pagoda joint
20*8mm-63*50mm
Φ20-Φ63



转换接头
Conversion union
DN15-100
Φ20-110



拷贝林接头
Copy Forest Connector
DN32-100
Φ40-110



水箱接头
Tank adapter
DN15-100
Φ20-110



马鞍座
Saddle seat
DN80*25-DN300*65
Φ90*32-Φ315*75



EPDM法兰垫片
EPDM Flange gasket
DN15-400
Φ20-400



射流器
JET
DN8-80
1/4"-3"



透水花篮
Permeable flower basket
DN15-50
Φ20-63



大月弯
Big Moon Bend
DN15-50
Φ20-63



斜三通
Oblique tee
DN15-100
Φ20-110



外丝活接
Male thread union
DN15-50
Φ20-63



强排接头
Forced discharge connector
DN15-25
Φ20-32

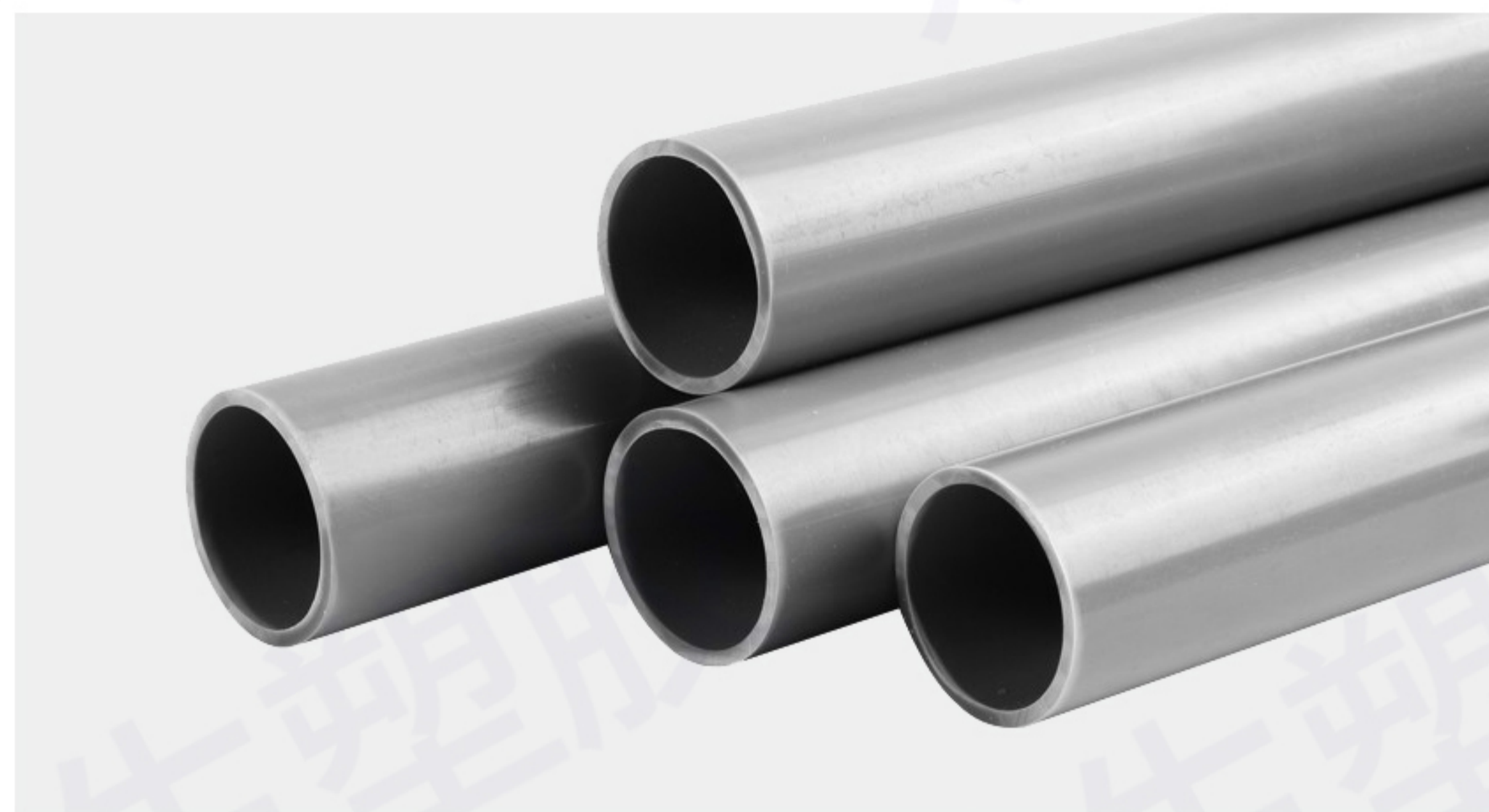


异径弯头
Reducing elbow
DN32*20-DN50*32
Φ40*25-Φ63*40

UPVC Water supply series / UPVC给水系列

UPVC WATER SUPPLY PIPE

UPVC 给水管



DN15-DN250
20mm-250mm
0.6-1.0mpa

UPVC WATER SUPPLY PIPE FITTINGS(DIN)

UPVC 给水管件 (国标)



45°弯头
45° Elbow

DN15-250
Φ20-250



90°弯头
90° Elbow

DN15-300
Φ20-315



直接
Coupling

DN15-300
Φ20-315



正三通
Tee

DN15-400
Φ20-400



异径三通
Reducer tee

DN20*15-DN250*200
Φ25*20-Φ250*200



正四通
Cross

DN15-100
Φ20-110



异径直接
Reducer adapter

DN20*15-DN300*250
Φ25*20-Φ315*250



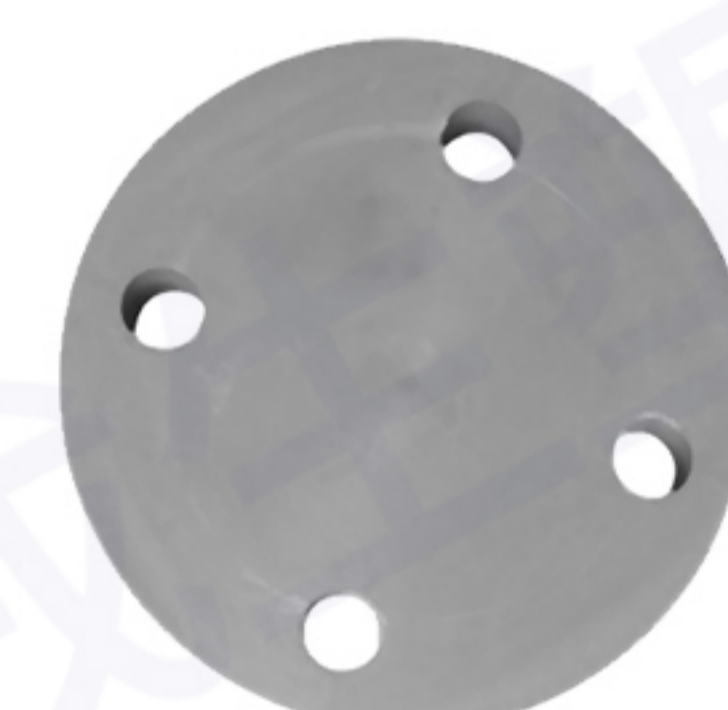
活接
Union

DN15-100
Φ20-110



一体/活套法兰
Flange

DN15-500
Φ20-500



法兰盲板
Blind flanges

DN15-300
Φ20-315



管卡
Pipe clamp

DN15-65
Φ20-75



补芯
Bushing

DN20*15-DN300*200
Φ25*20-Φ315*280



内丝直接
Female adapter

DN15-100
Φ20-110



外丝直接
Male adapter

DN15-100
Φ20-110



管堵
Pipe plug

DN15-300
Φ20-315

PPH Hot melt series / PPH热熔系列

www.zj-rongsheng.com

PPH INDUSTRIAL PIPE

PPH 工业管



DN15-DN100
20mm-110mm
1.0mpa

PPH INDUSTRIAL PIPE FITTINGS(DIN)

UPVC 工业管件 (国标)



45°弯头
45° Elbow

DN15-100
Φ20-110



90°弯头
90° Elbow

DN15-100
Φ20-110



直接
Coupling

DN15-100
Φ20-110



正三通
Tee

DN15-100
Φ20-110



异径三通
Reducer tee

DN20*15-DN100*80
Φ25*20-Φ110*90



正四通
Cross

DN15-100
Φ20-110



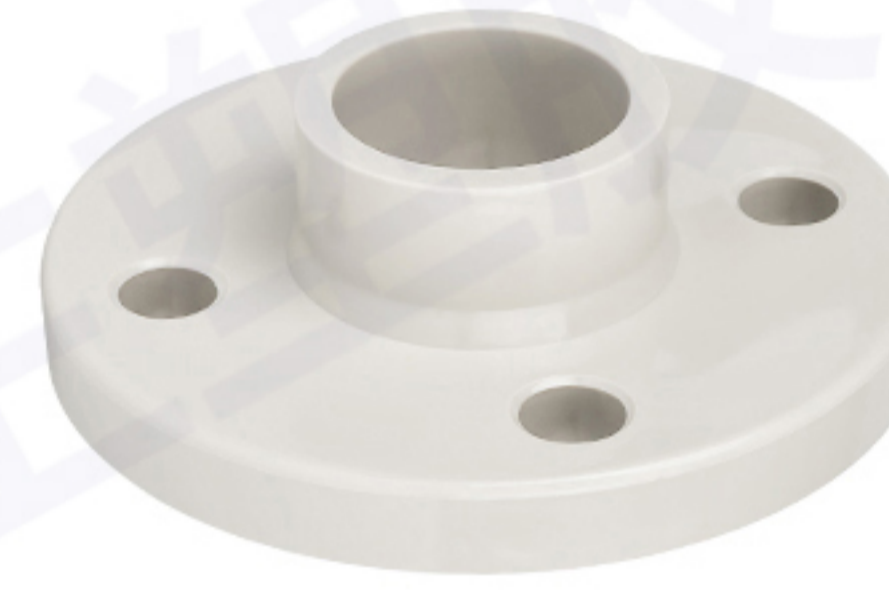
异径直接
Reducer adapter

DN20*15-DN100*80
Φ25*20-Φ110*90



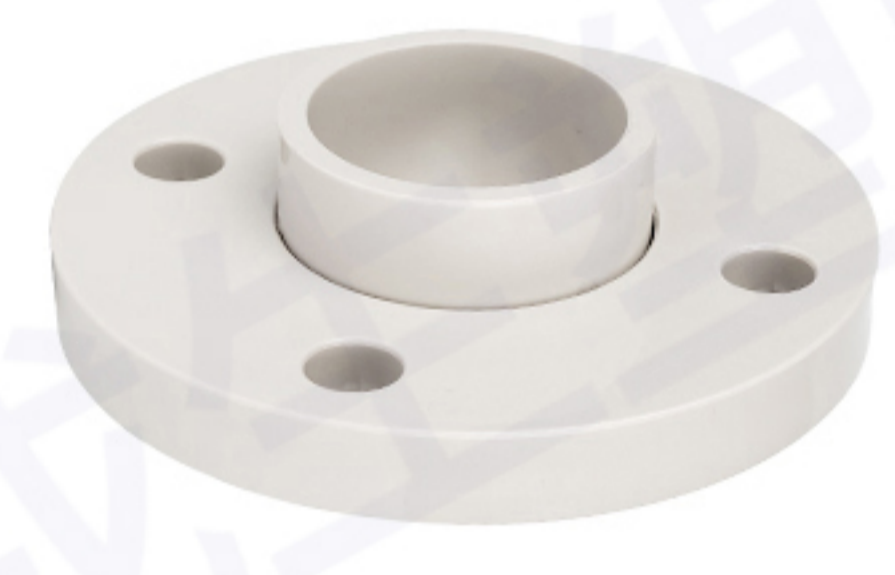
活接
Union

DN15-100
Φ20-110



一体法兰
Integral flange

DN15-100
Φ20-110



活套法兰
Split flange

DN15-50
Φ20-63



内插活套法兰
Insert looper flange

DN15-100
Φ20-110



外丝活接
Male thread union

DN15-25
Φ20-32



内丝直接
Female adapter

DN15-100
Φ20-110



外丝直接
Male adapter

DN15-100
Φ20-110



管堵
Pipe plug

DN15-100
Φ20-110

CPVC Industrial Series / CPVC工业系列

CPVC INDUSTRIAL PIPE

CPVC 工业管



DN15-DN250
20mm-280mm
1.0-1.6mpa

CPVC INDUSTRIAL PIPE FITTINGS(DIN)

CPVC 工业管件 (国标)



45°弯头
45° Elbow

DN15-250
Φ20-280



90°弯头
90° Elbow

DN15-300
Φ20-315



直接
Coupling

DN15-300
Φ20-315



正三通
Tee

DN15-400
Φ20-400



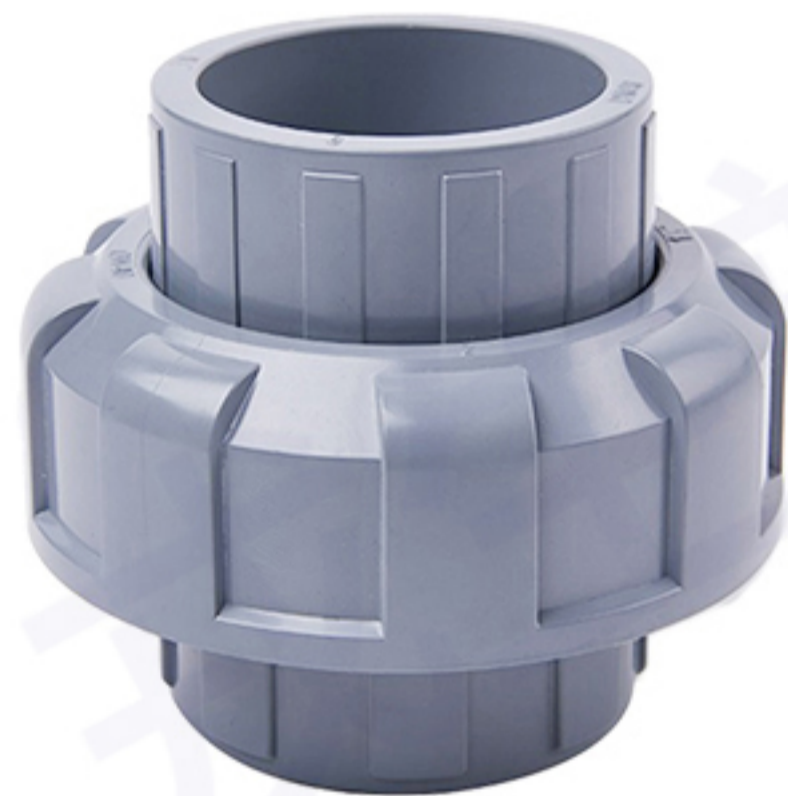
异径三通
Reducer tee

DN20*15-DN250*200
Φ25*20-Φ280*200



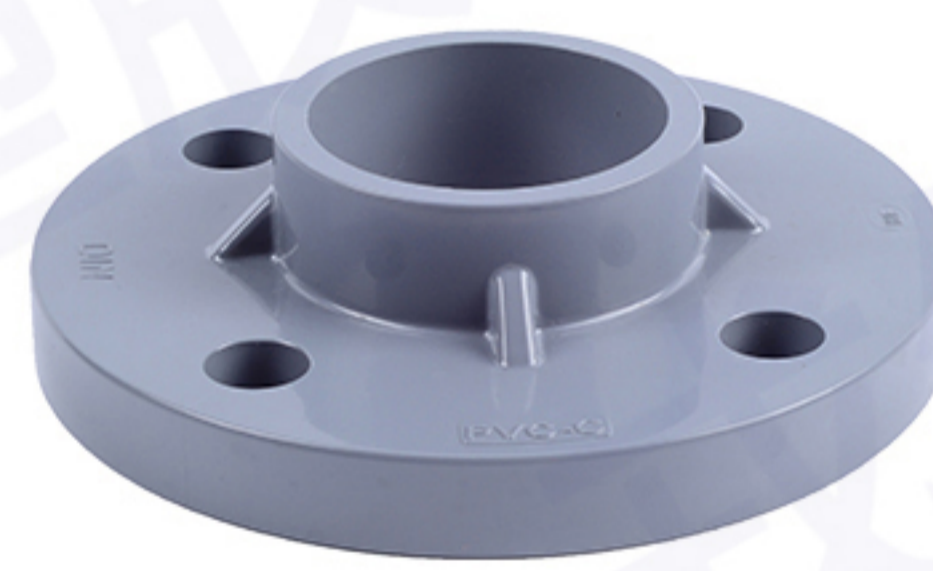
异径直接
Reducer adapter

DN20*15-DN300*250
Φ25*20-Φ315*250



活接
Union

DN15-100
Φ20-110



一体法兰
Integral flange

DN15-100
Φ20-110



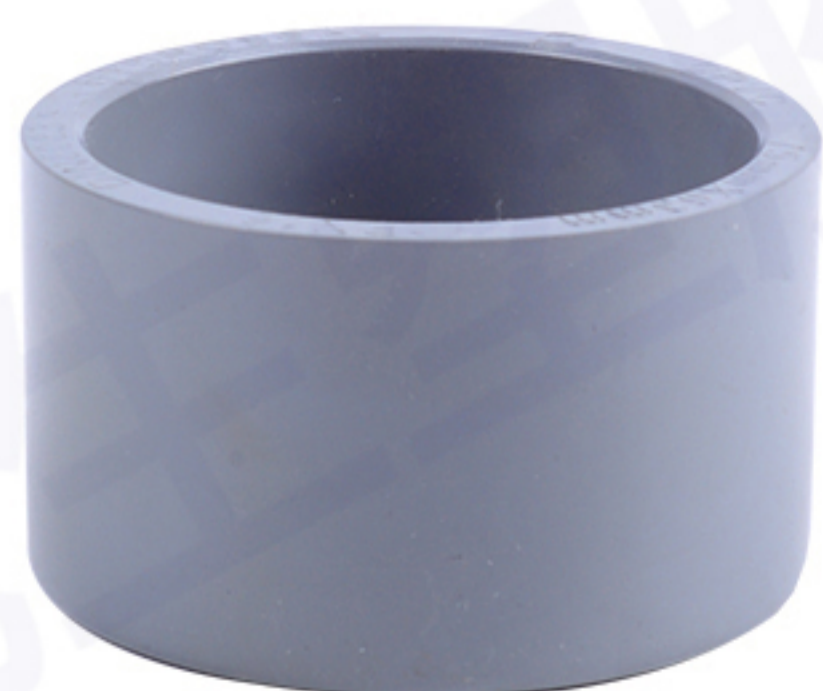
活套法兰
Split flange

DN15-50
Φ20-63



管堵
Pipe plug

DN15-300
Φ20-315



补芯
Bushing

DN20*15-DN300*200
Φ25*20-Φ315*280



内丝直接
Female adapter

DN15-100
Φ20-110

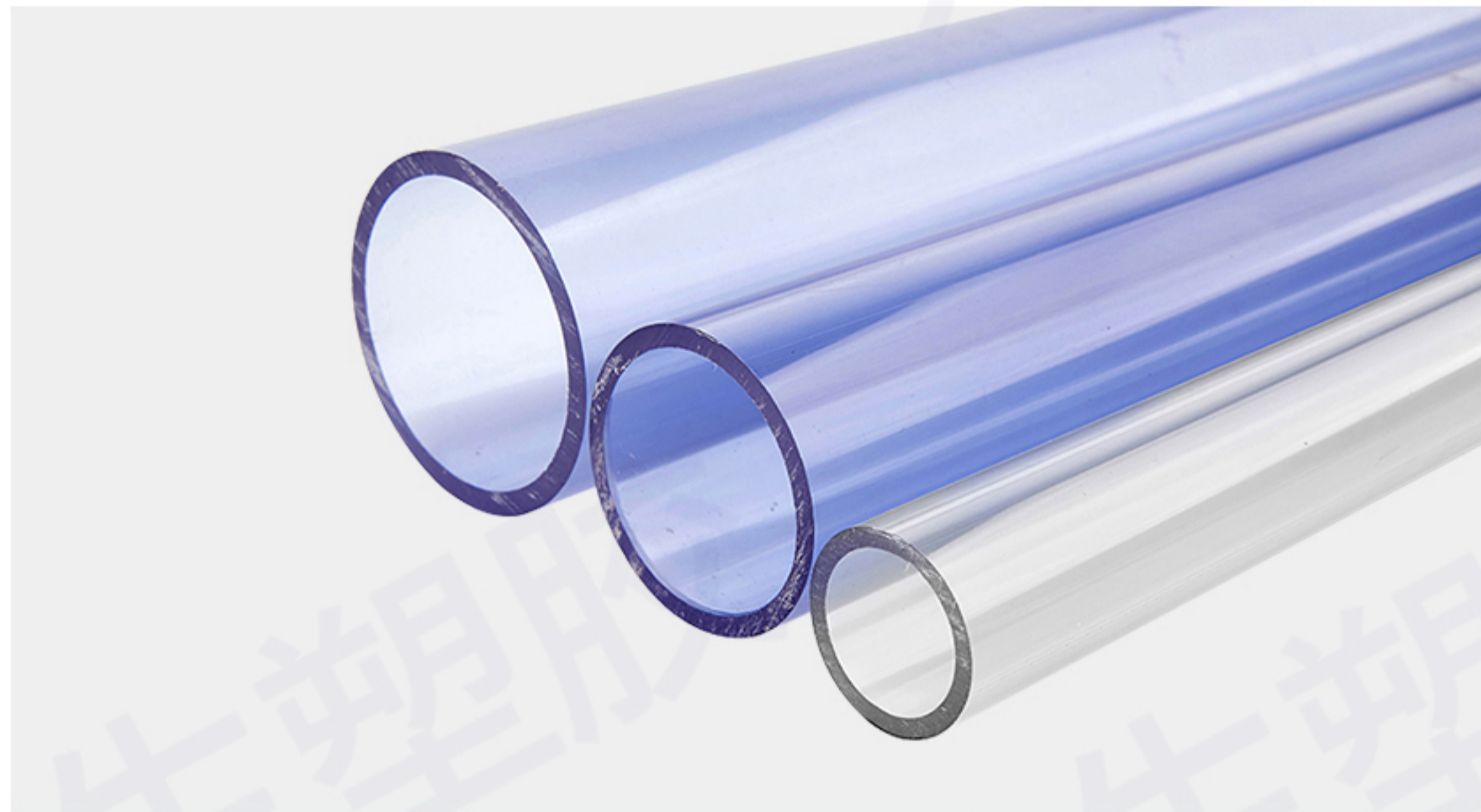


外丝直接
Male adapter

DN15-100
Φ20-110

UPVC TRANSPARENT WATER SUPPLY PIPE

UPVC透明 给水管



DN15-DN300
20mm-315mm
1.0mpa

UPVC TRANSPARENT PIPE FITTINGS(DIN)

UPVC 透明管件 (国标)



45°弯头
45° Elbow

DN15-100
Φ20-110



90°弯头
90° Elbow

DN15-150
Φ20-160



直接
Coupling

DN15-150
Φ20-160



正三通
Tee

DN15-150
Φ20-160



管堵
Pipe plug

DN15-100
Φ20-110



补芯
Bushing

DN20*15-DN100*80
Φ25*20-Φ110*90



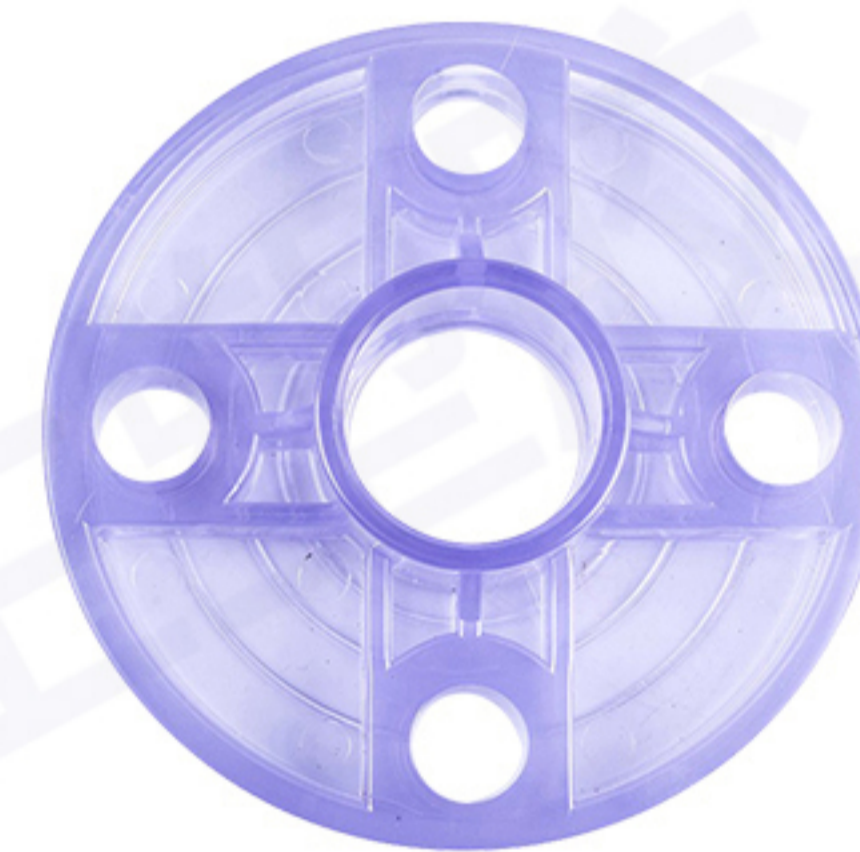
异径直接
Reducer adapter

DN20*15-DN100*80
Φ25*20-Φ110*90



活接
Union

DN15-50
Φ20-63



一体法兰
Integral flange

DN15-50
Φ20-63



外丝直接
External thread direct

DN15-50
Φ20-63



内丝直接
Female adapter

DN15-50
Φ20-63



正四通
Cross

DN15-100
Φ20-110



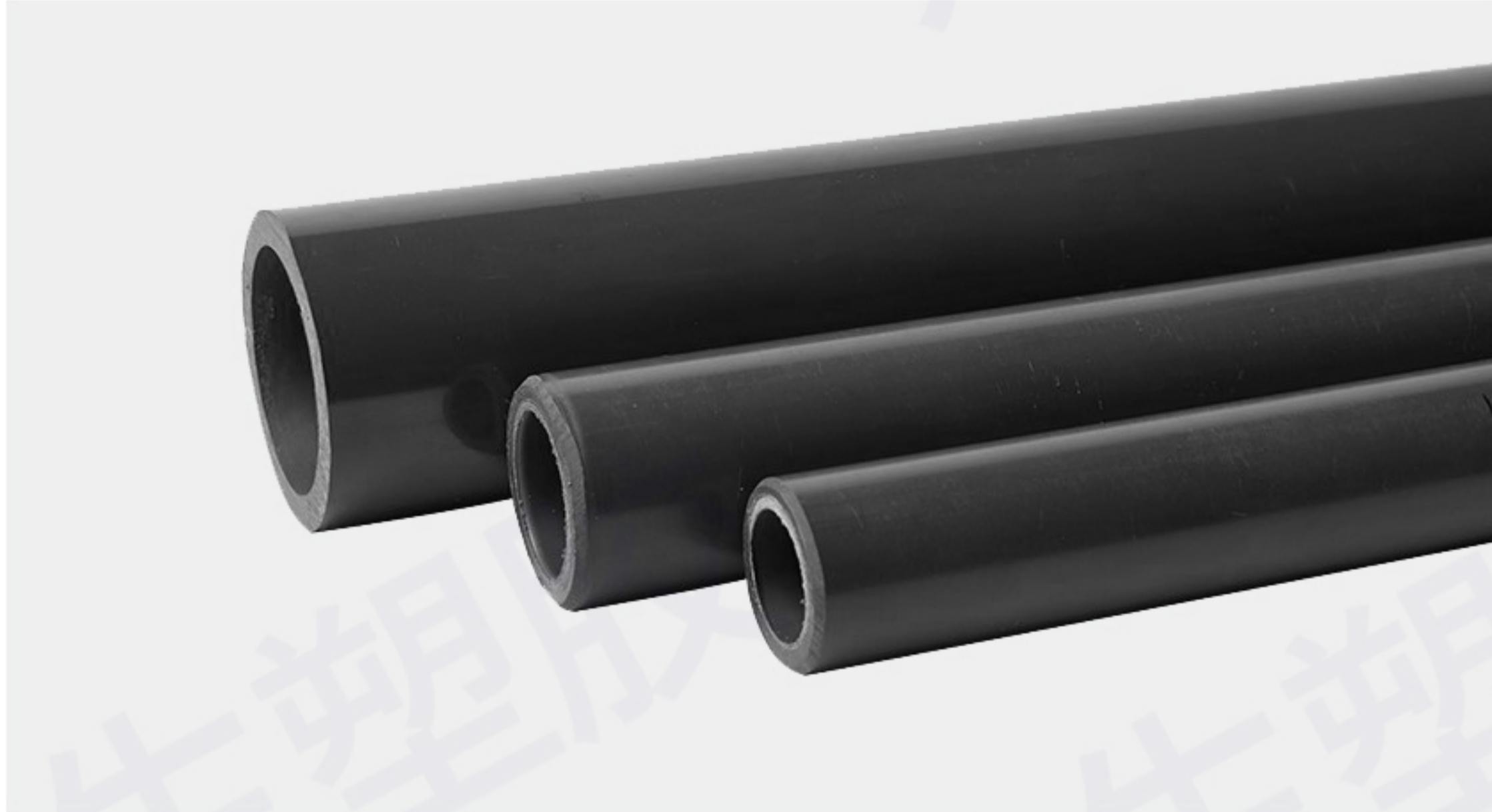
拷贝林接头
Copy-forest connector

DN25
Φ32

UPVC Industrial Series / UPVC工业系列

UPVC INDUSTRIAL PIPE(SCH80)

UPVC 工业管 (美标SCH80)



1/2"-12"
21.33mm-323.85mm

UPVC INDUSTRIAL PIPE FITTINGS(SCH80)

UPVC 工业管件 (美标SCH80)



45°弯头
45° Elbow

1/2"-4"
Φ21.33-114.3



90°弯头
90° Elbow

1/2"-8"
Φ21.33-219.08



直接
Coupling

1/2"-8"
Φ21.33-219.08



正三通
Tee

1/2"-8"
Φ21.33-219.08



异径三通
Reducer tee

3/4"*1/2"-4"*3"
Φ26.65*21.33-114.3*88.9



活接
Union

1/2"-4"
Φ21.33-114.3



异径直接
Reducer adapter

3/4"*1/2"-4"*3"
Φ26.65*21.33-114.3*88.9



一体法兰
Integral flange

1"-8"
Φ33.4-219.08



活套法兰
Split flange

1/2"-12"
Φ21.33-323.85



管堵
Pipe plug

1/2"-4"
Φ21.33-114.3



内丝直接
Female adapter

1/2"-4"
Φ21.33-114.3



外丝直接
Male adapter

1/2"-4"
Φ21.33-114.3



补芯
Bushing

3/4"*1/2"-8"*6"
Φ26.65*21.33-219.08*168.3



内丝补芯
Bushing with thread

3/4"*1/2"-1"*3/4"
Φ26.65*21.33-33.4*26.65

CPVC INDUSTRIAL PIPE(SCH80)

CPVC 工业管 (美标SCH80)



1/2"-12"
21.33mm-323.85mm

CPVC INDUSTRIAL PIPE FITTINGS(SCH80)

CPVC 工业管件 (美标SCH80)



45°弯头
45° Elbow

1/2"-4"
Φ21.33-114.3



90°弯头
90° Elbow

1/2"-6"
Φ21.33-168.3



直接
Coupling

1/2"-6"
Φ21.33-168.3



正三通
Tee

1/2"-6"
Φ21.33-168.3



异径三通
Reducer tee

3/4"*1/2"-4"*3"
Φ26.65*21.33-114.3*88.9



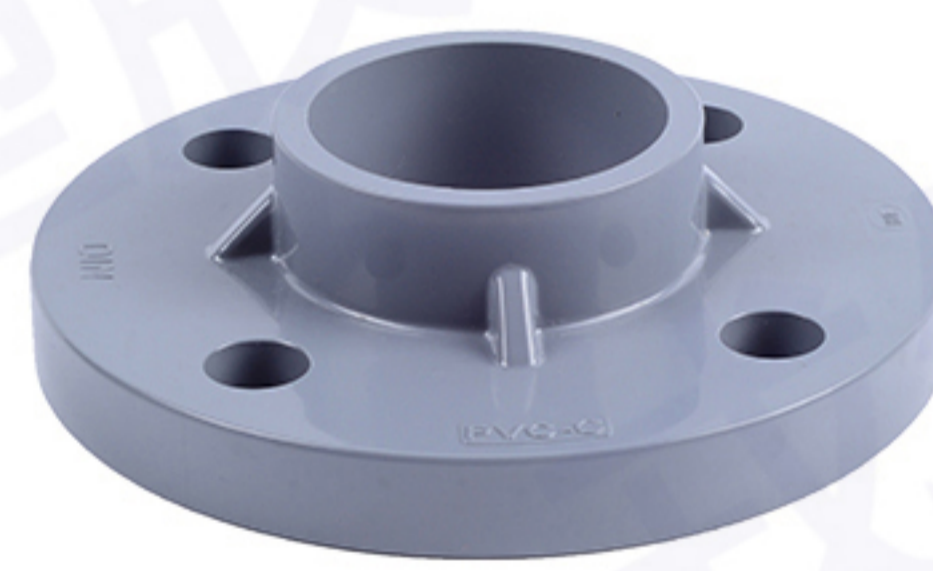
活接
Union

1/2"-4"
Φ21.33-114.3



异径直接
Reducer adapter

3/4"*1/2"-4"*3"
Φ26.65*21.33-114.3*88.9



一体法兰
Integral flange

1/2"-6"
Φ21.33-168.3



活套法兰
Split flange

1/2"-8"
Φ21.33-219.08



管堵
Pipe plug

1/2"-4"
Φ21.33-114.3



内丝直接
Female adapter

1/2"-2"
Φ21.33-60.3



外丝直接
Male adapter

1/2"-4"
Φ21.33-114.3

UPVC Industrial Series / UPVC工业系列

UPVC INDUSTRIAL PIPE(SCH40)

UPVC 工业管 (美标SCH40)



1/2"-4"
21.33mm-114.3mm
1.6mpa

UPVC INDUSTRIAL PIPE FITTINGS(SCH40)

UPVC 工业管件 (美标SCH40)



45°弯头
45° Elbow

1/2"-4"
Φ21.33-114.3



90°弯头
90° Elbow

1/2"-4"
Φ21.33-114.3



直接
Coupling

1/2"-4"
Φ21.33-114.3



正三通
Tee

1/2"-4"
Φ21.33-114.3



正四通
Cross

1/2"-4"
Φ21.33-114.3



立体三通
3 way

1/2"-4"
Φ21.33-114.3



立体四通
4 way

1/2"-4"
Φ21.33-114.3



立体五通
5 way

1/2"-4"
Φ21.33-114.3



管堵
Pipe plug

1/2"-4"
Φ21.33-114.3



内丝管堵
Pipe plug with thread

1/2"-4"
Φ21.33-114.3



内丝直接
Female adapter

1/2"-4"
Φ21.33-114.3



外丝直接
Male adapter

1/2"-4"
Φ21.33-114.3



活接
Union

1/2"-4"
Φ21.33-114.3

UPVC INDUSTRIAL PIPE (JIS)

UPVC 工业管 (日标)



1/2"-4"
22mm-114mm
1.6mpa

UPVC INDUSTRIAL PIPE FITTINGS (JIS)

UPVC 工业管件 (日标)



45°弯头
45° Elbow

1/2"-4"
Φ22-114



90°弯头
90° Elbow

1/2"-4"
Φ22-114



直接
Coupling

1/2"-4"
Φ22-114



正三通
Tee

1/2"-4"
Φ22-114



异径三通
Reducer tee

3/4"*1/2"-4"*3"
Φ26.*22-114*89



活接
Union

1/2"-4"
Φ22-114



异径直接
Reducer adapter

3/4"*1/2"-4"*3"
Φ26.*22-114*89



内丝弯头
Female elbow

1/2"-1"
Φ22-32



活套法兰
Split flange

1/2"-4"
Φ22-114



管堵
Pipe plug

1/2"-4"
Φ22-114



内丝直接
Female adapter

1/2"-2"
Φ22-60



外丝直接
Male adapter

1/2"-4"
Φ22-114

Valve series / 阀门系列

UPVC INDUSTRIAL VALVE SERIES

UPVC工业阀门系列 (国标 / 美标SCH80 / 日标)



简易球阀
Simple ball valve

国标 DN15-100
美标/日标 1/2"-4"



内丝简易球阀
Simple ball valve with thread

国标 DN15-100
Φ20-110



双活接球阀PN10/16
Double union ball valve

国标 DN15-100
美标/日标 1/2"-4"



内丝双活接球阀
Double union ball valve with thread

国标 DN15-50
Φ20-63



高平台球阀
High platform ball valve

国标 DN15-100
Φ20-110



法兰球阀
Flanged ball valve

国标 DN15-200
Φ20-200



对夹式止回阀
Wafer Check Valves

国标 DN40-300
Φ50-315



翻板式止回阀
Flap bottom valve

国标 DN20-200
Φ25-200



球形底阀
Bottom valve

国标 DN15-100
美标/日标 3/4"-4"



翻板式底阀
Flip plate bottom valve

国标 DN65-200
Φ75-110



双活接底阀
Double union bottom valve

国标 DN20-100
Φ25-110



双活接止回阀
Double union check valve

国标 DN15-100
美标 1/2"-4"



球型止回阀
Ball check valve

国标 DN15-100
美标/日标 1/2"-4"



取样阀
Sampling Valve

红色/蓝色手柄
1/4"



法兰式止回阀
Flange check valve

国标 DN15-200
Φ20-225



背压阀
Back pressure valve

国标 DN15-65
Φ20-75



自动排气阀
Automatic exhaust valve

国标 DN15-50
1/2"-2"



手柄蝶阀
Handle butterfly valve

国标 DN50-200
Φ63-200



涡轮蝶阀
Turbine butterfly valve

国标 DN50-400
Φ63-400



法兰视镜
Flange sight glass

国标 DN25-250
Φ32-280

UPVC INDUSTRIAL VALVE SERIES

UPVC工业阀门系列 (国标 / 美标SCH80 / 日标)



静态混合器
Static Mixer

国标 DN15-200
Φ20-225



角座式止回阀
Y type check valve

国标 DN15-80
Φ20-90



电动球阀
Electric ball valve

国标 DN15-100
美标/日标 1/2"-4"



闸阀
Gate valve

国标 DN15-50
Φ20-63



法兰隔膜阀
Flange diaphragm valve

国标 DN25-200
Φ32-225



活接隔膜阀
Union diaphragm valve

国标 DN15-50
Φ20-63



呼吸阀
Breather valve

国标 DN25-200
Φ32-225



浅灰-双活接球阀
Double union ball valve

国标 DN15-50
Φ20-63



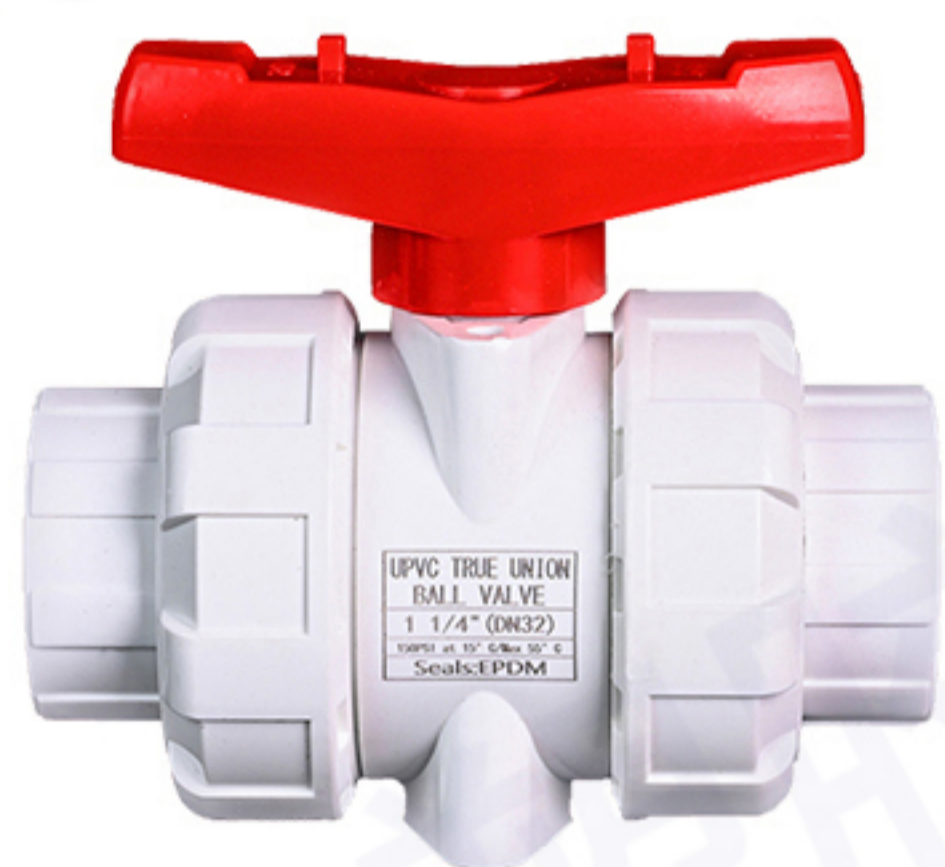
浅灰-球型止回阀
Ball check valve

国标 DN15-50
Φ20-63



浅灰-球形底阀
Spherical bottom valve

国标 DN15-50
Φ20-63



白色-双活接球阀
Double union ball valve

国标 DN15-50
Φ20-63



白色-球型止回阀
Ball check valve

国标 DN15-50
Φ20-63



白色-球形底阀
Spherical bottom valve

国标 DN15-50
Φ20-63



白色-手柄蝶阀
Handle butterfly valve

国标 DN50-100
Φ63-110



白色-翻板式止回阀
Flap bottom valve

国标 DN20-50
Φ25-63

Valve series / 阀门系列

CPVC INDUSTRIAL VALVE SERIES

CPVC工业阀门系列 (国标 / 美标SCH80 / 日标)



双活接球阀
Double union ball valve

国标 DN15-100
美标/日标 1/2"-2"



高平台球阀
High platform ball valve

国标 DN15-50
Φ20-63



球形底阀
Bottom valve

国标 DN15-100
美标/日标 3/4"-4"



球型止回阀
Ball check valve

国标 DN15-80
美标/日标 1/2"-3"



手柄蝶阀
Handle butterfly valve

国标 DN25-150
Φ32-160



法兰球阀
Flanged ball valve

国标 DN15-200
Φ20-225

PPH INDUSTRIAL VALVE SERIES

PPH工业阀门系列 (国标)

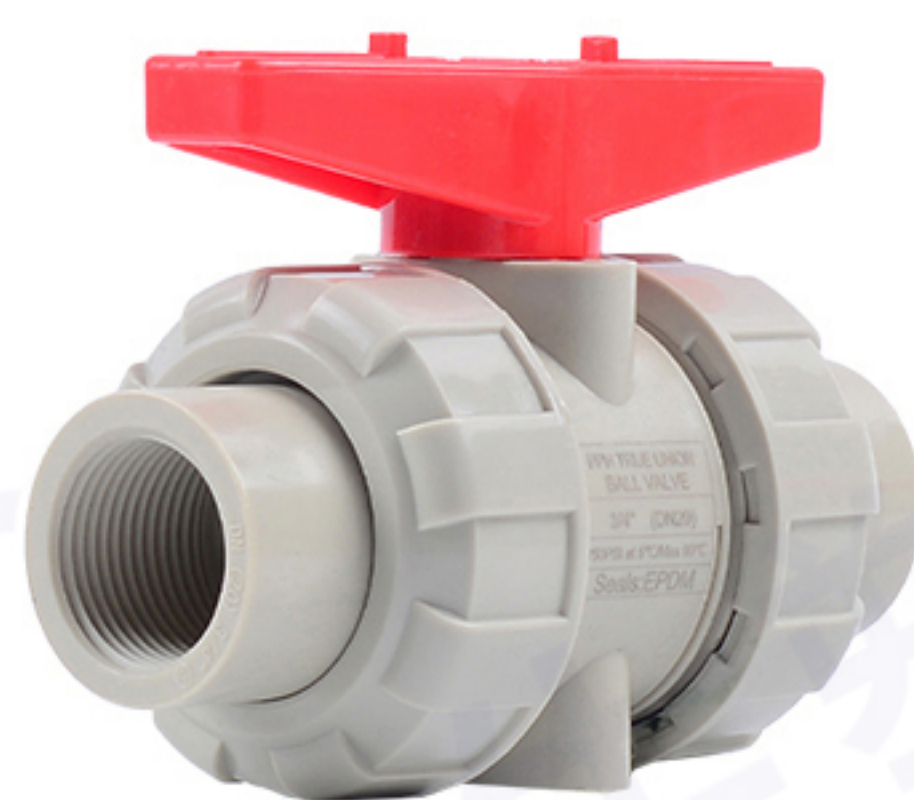


双活接球阀

Double union ball valve

国标 DN15-100

Φ20-110



内丝双活接球阀

Double union ball valve with thread

国标 DN15-100

Φ20-110



球型止回阀

Ball check valve

国标 DN15-100

Φ20-110



球形底阀

Bottom valve

国标 DN15-100

Φ20-110



取样阀

Sampling Valve

蓝色手柄

1/4"



高平台球阀

High platform ball valve

国标 DN15-100

Φ20-110



法兰式止回阀

Flange check valve

国标 DN15-200

Φ20-225



法兰球阀

Flanged ball valve

国标 DN15-200

Φ20-225



旋启式止回阀

swing check valve

国标 DN25-250

Φ32-280



Y型过滤器

Y-type filter

国标 DN15-100

Φ20-110

Valve series / 阀门系列

UPVC TRANSPARENT VALVE SERIES

UPVC透明阀门系列 (国标)



双活接球阀

Double union ball valve

国标 DN15-50

Φ20-63



简易球阀

Simple ball valve

国标 DN15-50

Φ20-63



球形底阀

Bottom valve

国标 DN20-50

Φ25-63



球型止回阀

Ball check valve

国标 DN15-50

Φ20-63



双活接止回阀

Double union check valve

国标 DN15-50

Φ20-63



翻板式止回阀

Flap bottom valve

国标 DN20-40

Φ25-50



取样阀

Sampling Valve

蓝色手柄

1/4"



Y型过滤器

Y-type filter

国标 DN15-100

Φ20-110



流量计

flowmeter

国标 DN15-65

Φ20-75

Valve series / 阀门系列

www.zj-rongsheng.com

UPVC TRANSPARENT VALVE SERIES

UPVC阀门系列 (美标SCH40)



简易球阀

Simple ball valve

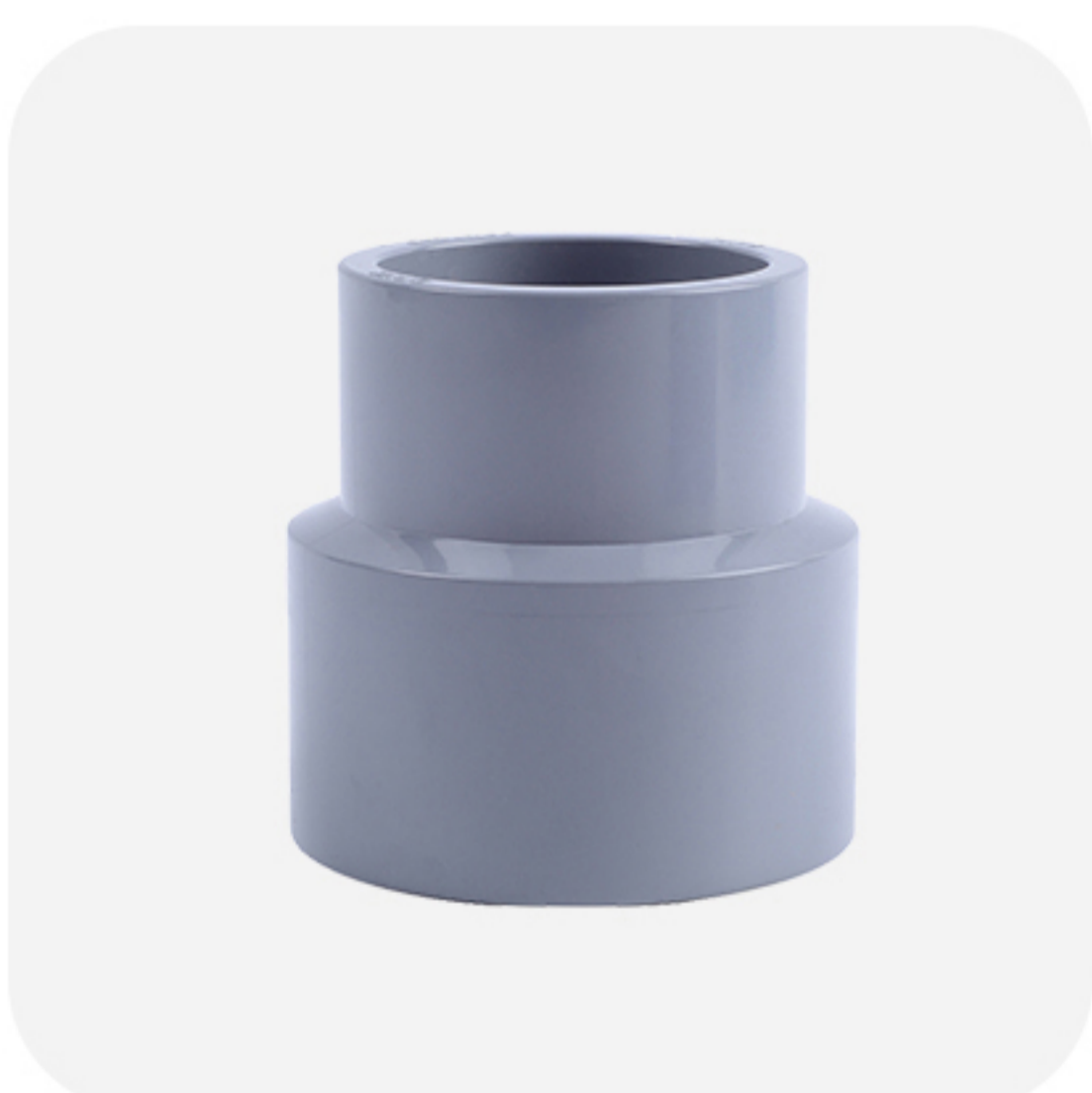
1/2"-4"

Φ21.33-114.3

Plastic Products

Expert

塑料制品专家



嘉兴戎生塑胶有限公司
浙江戎生智能科技有限公司

+86 18668382566 johnson@zj-rongsheng.com www.zj-rongsheng.com

浙江省嘉兴市海宁市海昌街道皮革加工区16号
No. 16, Leather Processing Zone, Haining, Jiaxing, Zhejiang Province.,CN

R
O
N
G
S
H
E
N
G